

## TAXA DE INCIDÊNCIA ANUAL POR 100.000 NA RAM

### GÉNERO

Descrição	Género	Taxa Bruta
Melanoma Maligno da Pele	HM	5,26
Pele e outro		10,15
Melanoma Maligno da Pele	H	5,57
Pele e outro		7,96
Melanoma Maligno da Pele	M	4,99
Pele e outro		12,12

Fonte: Publicações - ROR-Sul ISM 2008/2009

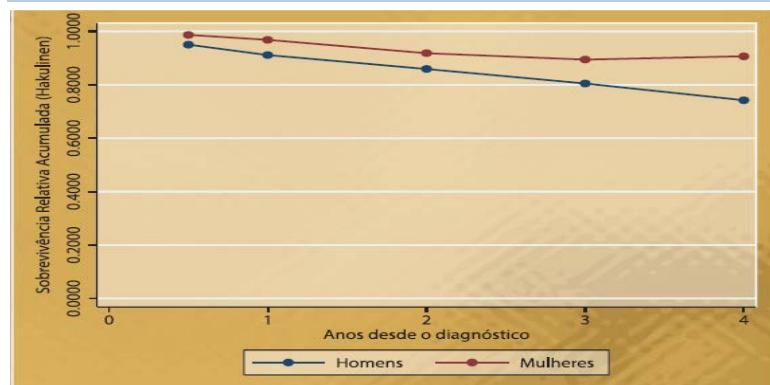
## FAIXA ETÁRIA (ANOS)

Faixa Etária (anos)	Melanoma Maligno da Pele	Pele e outro
30-34	4,46	0
35-39	9,3	0
40-44	4,82	0
45-49	0	0
50-54	0	6,13
55-59	6,98	6,98
60-64	33,68	8,42
65-69	9,45	28,36
70-74	20,25	101,23
75-79	12,15	48,58
80-84	0	103,36
85+	29,63	59,26

Fonte: Publicações - ROR-Sul ISM 2008/2009

## SOBREVIVÊNCIA DO MELANOMA MALIGNO DA PELE

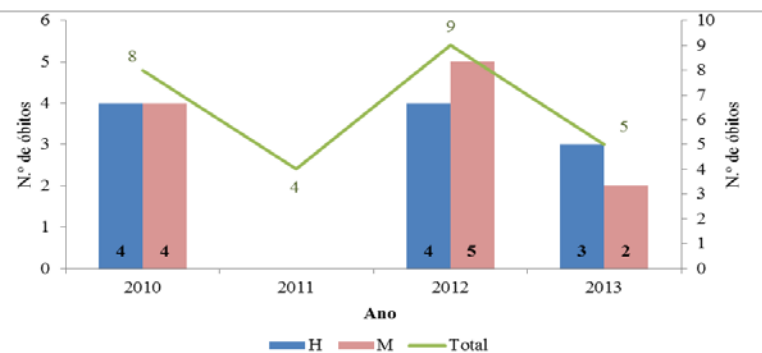
### REGIÃO SUL DE PORTUGAL (Lisboa e Vale do Tejo, Alentejo, Algarve e RAM)



Fonte: Publicações ROR-Sul - ISM 2008/2009

## MORTALIDADE NA RAM - CANCRO DA PELE

### N.º DE ÓBITOS POR GÉNERO

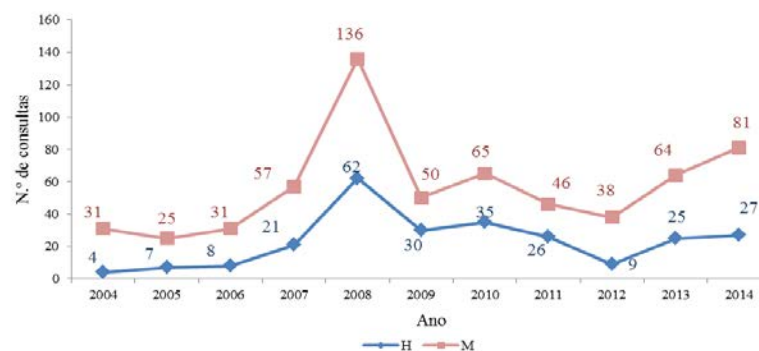


Fonte: Estatísticas da Saúde, DRE 2010-2013

Nota: Dados de 2011, face ao género, indisponíveis.

## RESPOSTAS DOS SERVIÇOS DE SAÚDE

### RASTREIO DO MELANOMA



Fonte: Estatísticas de Produção SESARAM, EPE 2004-2014

## COMENTÁRIOS

O melanoma é responsável por **80 %** das mortes por cancro cutâneo. Na Europa verificou-se um aumento de **5%** e atinge com frequência adultos em idade ativa. Portugal apresenta **1.000** novos casos anualmente. A incidência do melanoma maligno da pele na RAM é de **5,26** por 100.000 habitantes, o que corresponde a um total de **14** casos por ano e a **1,4 %** face ao todo nacional. Igualmente tem tendência a aumentar com a idade, sendo que o número de novos casos atinge também adultos em idade ativa, o que está de acordo com a distribuição nacional. Os outros cancros de pele denotam uma incidência mais elevada nas faixas etárias de idade igual e superior a 65 anos. De acordo com o género, o melanoma apresenta idêntica distribuição e nos outros cancros cutâneos, os indivíduos do género feminino ostentam maior número de novos casos. A evolução da mortalidade patenteada anteriormente refere-se ao número absoluto de óbitos ocorridos na RAM entre 2010-2013, sendo que no ano de 2013 registou-se uma diminuição de **44 %** face a 2012. A sobrevivência do melanoma é superior no género feminino.